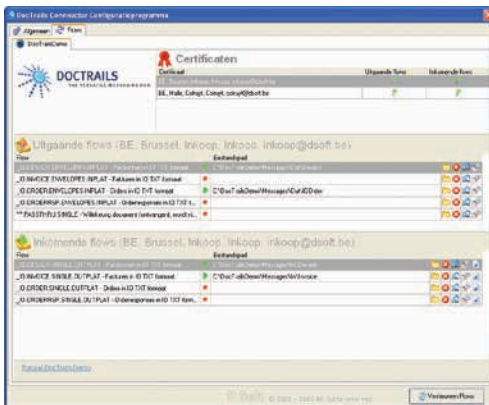


DOCTRAILS CONNECTOR



De interconnectie tussen ondernemingen via de DocTrails Connector is een essentieel onderdeel van de communicatie tussen de verschillende partijen voor de uitwisseling van elektronische berichten via het DocTrails platform. De DocTrails Connector vergt een eenmalige installatie en bevat een automatische update procedure. Deze connector kan bovendien als service werken en beschikt over uitgebreide logging functionaliteit.

KEY FEATURES

- Bidirectionele communicatie
- Beveiligde verbinding
- Digitaal ondertekende berichten
- Connectie naar verschillende platformen
- Werkt als service

De DocTrails Connector pikt de bestanden op zodra die binnenkomen in een configureerbare map, encodeert ze als Base64 string in een XML-enveloppe en ondertekent deze met het digitaal certificaat van de verzender. Via een beveiligde SSL-verbinding wordt de ondertekende XML-enveloppe verstuurd naar het platform en daar verder verwerkt. Aan de hand van de folder wordt herkend over welk type bericht het gaat. Vanaf de centrale server wordt bepaald welke soorten berichten mogelijk zijn op basis van een vertaaltabel.

Producenten en leveranciers kunnen de DocTrails Connector gebruiken om berichten te versturen naar verschillende platformen. De interface is voor hen dan ook generiek. Vermits de klanten en leden die gebruik maken van de connector steeds berichten versturen naar hetzelfde platform, beschikken zij over een specifieke interface. De DocTrails Connector werkt bidirectioneel en kan dus zowel door verzenders als ontvangers gebruikt worden. De DocTrails Connector wordt gratis ter beschikking gesteld van ondernemingen die gebruik willen maken van DocTrails voor de uitwisseling van elektronische berichten.



DOCTRAILS

